

**SKUTECZNA
IMPLEMENTACJA DOSTAW
INPOST INTERNATIONAL
W KOSZYKU E-COMMERCE**



AGENDA PRZEWODNIKA

1.
**Materiały do
pobrania**

s. 3

3.
**Implementacja na
poszczególnych
rynkach**

s. 7-20

2.
**Wybór metody dostawy
w e-sklepach**

s. 4-6

4.
**Implementacja
usługi
u Brokerów**

s. 21



MATERIAŁY DO POBRANIA

Polski koszyk

Koszyki międzynarodowe



WYBÓR METODY DOSTAWY

Logotyp i ikony, czas dostaw

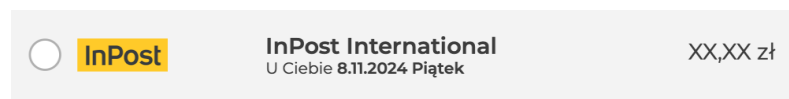
Aby zaimplementować dostawę InPost International w koszyku wystarczy wykonać dwa kroki rozpisane na kolejnych slajdach.

Zaprezentuj usługę InPost International tak jak prezentujemy poniżej. Następnie po otwarciu mapy z wyborem punktu odbioru Klient powinien wybrać punkt znajdujący się w danym kraju.

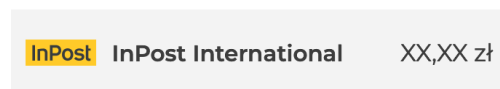
Krok 1 Prezentacja wyboru metody dostawy w koszyku zakupowym

1. Dostosuj wielkość oraz typ logotypu do dostępnego miejsca i sposobu wyświetlania na ekranie telefonu i na desktopie.

Desktop



Mobile



2. Używaj nazwy z rynku lokalnego dla urządzenia Paczkomat i PaczkoPunktu, żeby uniknąć niedopowiedzeń. Kupujący online muszą mieć pewność, gdzie i kiedy odbiorą swoją paczkę.

Konkretne nazwy i rekomendacje w zależności od kraju znajdziesz na stronach 7-20.

3. Podaj czas dostawy uwzględniający przygotowanie do wysyłki np. Jeżeli nie masz tego artykułu w magazynie wyróżnij czas na przygotowanie towaru np. estymowany czas dostawy 3 dni robocze, czas wysyłki z magazynu wynosi 2 dni robocze.

Wskazanie przewidywanego czasu dostawy przez InPost. Czas w oparciu o możliwości tranzytu to przedział D+3 do D+5 w zależności od kraju docelowego.



Dopuszczalne formy:

- 3-5 dni roboczych
- 3 dni robocze (Francja, Benelux)
- 4 dni robocze (Hiszpania)
- 5 dni roboczych (Włochy, wyspy i Portugalia)

WYBÓR METODY DOSTAWY

Logotyp i ikony, czas dostaw

Rodzaje ikon i rozmiary


Rodzaj	Rozmiar minimalny	Rozmiar rekomendowany
	32 x 12 px	53 x 20 px
	32 x 32 px	53 x 53 px

Pełna wersja logotypu (minimalna wysokość: 60px)



W sytuacjach, których architektura serwisu pozwala na umieszczenie większych form graficznych użyj pełnej wersji logotypu.

Czas dostawy

<input type="radio"/>		InPost International U Ciebie 8.11.2024 Piątek	XX,XX zł
-----------------------	---	--	----------

Czas i cena dostawy – pokazanie daty dostawy jest kluczowe.
Dla wielu Klientów to ważna informacja skłaniająca do zakupów.

WYBÓR METODY DOSTAWY

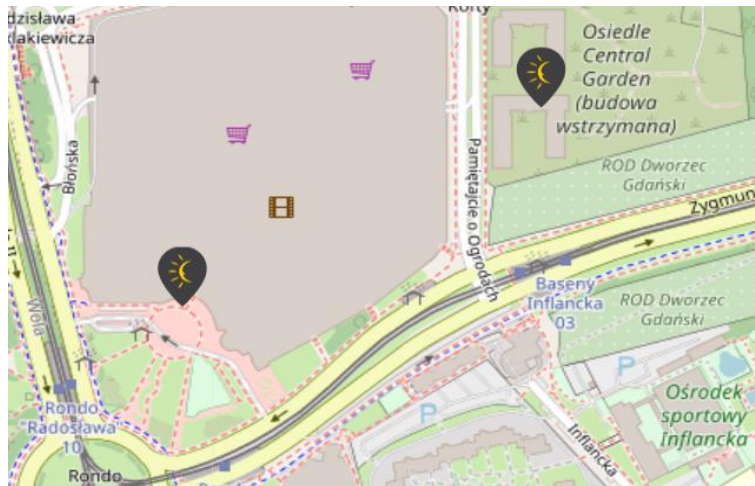
Logotyp i ikony, czas dostaw

Po wyborze metody dostawy na poprzednim slajdzie Klient powinien móc łatwo wybrać punkt odbioru na mapie. Poniżej opisujemy jak najlepiej zaprezentować ten krok Klientowi.

Krok 2 Wyszukiwanie punktu odbioru

Wywołanie mapy (geowidgetu):

1. Dzięki temu, że każdy Punkt Odbioru i Paczkomat® znajduje się na mapie i liście, kupujący w sieci mogą skupić się na jednym zadaniu - szybkim wyszukaniu pożądanego przez siebie miejsca dostawy.
2. W procesie na urządzeniach mobilnych mapa powinna zajmować 100% ekranu, a w przeglądarce 90%, aby maksymalnie ułatwić szukającemu wybór.



Dla wymienionych krajów: Francja, Hiszpania, Portugalia, Belgia, Luksemburg, Włochy, Holandia:

mapa punktów powinna wyświetlać punkty znajdujące się w danym kraju (wizualizacje na stronach 8-24)

Konfiguracja geowidgetu:

1. Po naciśnięciu przycisku „Wybierz punkt odbioru” pokazują się punkty w danym kraju w języku, w którym jest ustawiona strona. Jeżeli jest ustawiony język polski to wyświetla się domyślnie mapa w języku polskim.
2. Geowidget udostępnia możliwość pokazywania punktów do danego kraju - należy użyć pola “country” => np. FR.

3. Link do dokumentacji:
[Geowidget International - Developer Documentations - Confluence \(atlassian.net\)](https://www.atlassian.com/docs/geowidget-international-developer-documentations-confluence)

4. Aby skonfigurować język geowidgetu, należy podać parametr “language”, dostępne konfiguracje to: pl, en, uk, es, fr, pt, it

WŁOCHY

prezentacja metody dostawy oraz mapy z punktami odbioru

1.
Logo i ikona

InPost



2.
Nazwa usługi:

InPost

3.
Nazwa opisowa w systemie:

InPost International
(nie np. Paczka międzynarodowa)

4. Przycisk:

“Wybierz punkt odbioru”
lub jego wersja w zależności od języka:

„Selezionare un punto di ritiro” dla wersji w jęz. włoskim
“Wybierz punkt odbioru” dla wersji w jęz. polskim
„Choose pick-up point” dla wersji w jez, angielskim

<input type="radio"/>	InPost	InPost International consegna stimata 8.11.2024	XX,XX zł
	InPost	InPost International consegna stimata 8.11.2024	XX,XX zł
	InPost	InPost International consegna stimata 8.11.2024	XX,XX zł

Wskaż przewidywany czas dostawy - do Włoch to D+5.
Dopuszczalna forma:
5 dni roboczych.

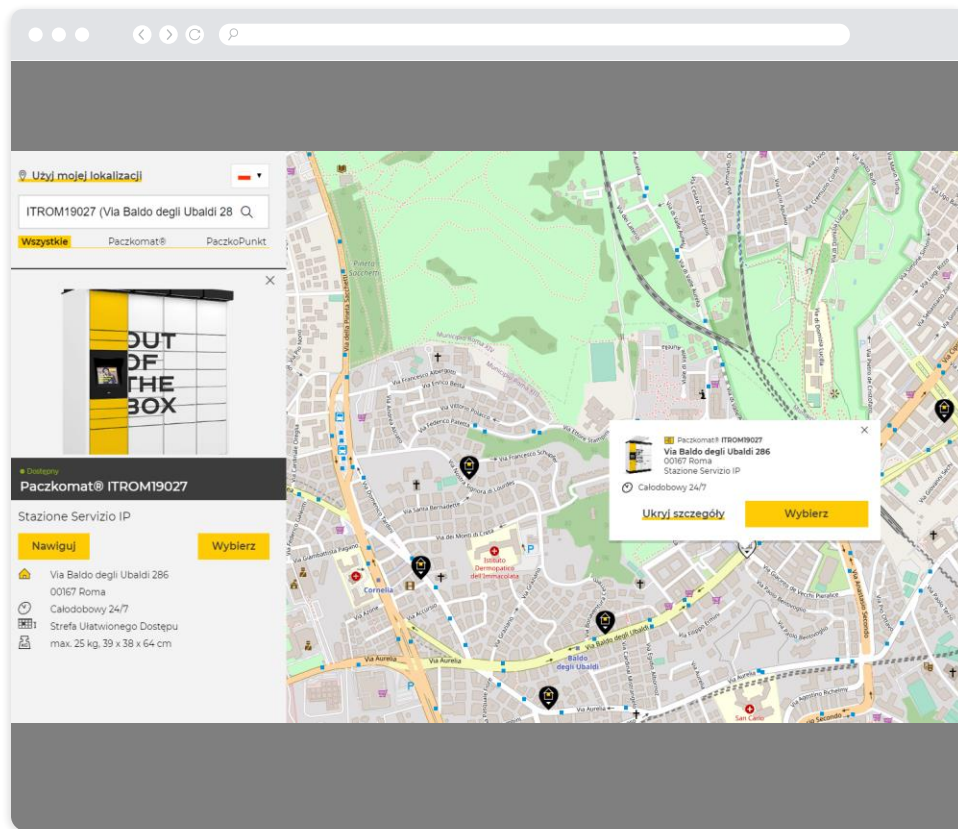
WŁOCHY

prezentacja mapy - wizualizacja

5.
Mapa
– użyj naszego
geowidgetu
([link do dokumentacji](#)).







po naciśnięciu przycisku
« Wybrać punkt odbioru »
pokazują się punkty w
danym kraju w języku, w
którym jest strona. Jeżeli jest
ustawiony język polski to
wyświetla się domyślnie
mapa w języku polskim.

Geowidget udostępnia
możliwość pokazywania
punktów do danego kraju -
należy użyć pola “country” =>
np. IT.



6.
Jeżeli tworzysz własną mapę to pobierz dane o punktach z API points
(rekomendowane pobieranie codziennie w celu pokazywania aktualnych
informacji dla klientów) oraz użyj poniższych pinów oraz wskaż dokładne
informacje o punktach

- Nazwa punktu np. Paczkomat
- Nazwa punktu własna np. ITROM19027
- Adres: Via Baldo degli Ubaldi 286, 00167 Roma
- Dostępność: całodobowy 24/7

	Pierwszy wybór (PIN)	Alternatywny wybór	
InPost Point			
InPost Locker			

HISZPANIA

prezentacja metody dostawy oraz mapy z punktami odbioru

1.
Logo i ikona

InPost



2.
Nazwa usługi:

Punto de recogida InPost

3.
Nazwa opisowa
w systemie:

InPost International
(nie np. Paczka międzynarodowa)

4. Przycisk:

„Wybierz punkt odbioru”
lub jego wersja w zależności od języka:

„Seleccione un punto de recogida” dla wersji w jęz. hiszpańskim
„Wybierz punkt odbioru” dla wersji w jęz. polskim
„Choose pick-up point” dla wersji w jez, angielskim

<input type="radio"/>	InPost	InPost International Lo recibirás el 8.11.2024	XX,XX zł
<input type="radio"/>	InPost	InPost International Lo recibirás el 8.11.2024	XX,XX zł
<input type="radio"/>	InPost	InPost International	XX,XX zł

Wskaż przewidywany czas dostawy – do Hiszpanii to D+4.
Dopuszczalna forma:
4 dni robocze.

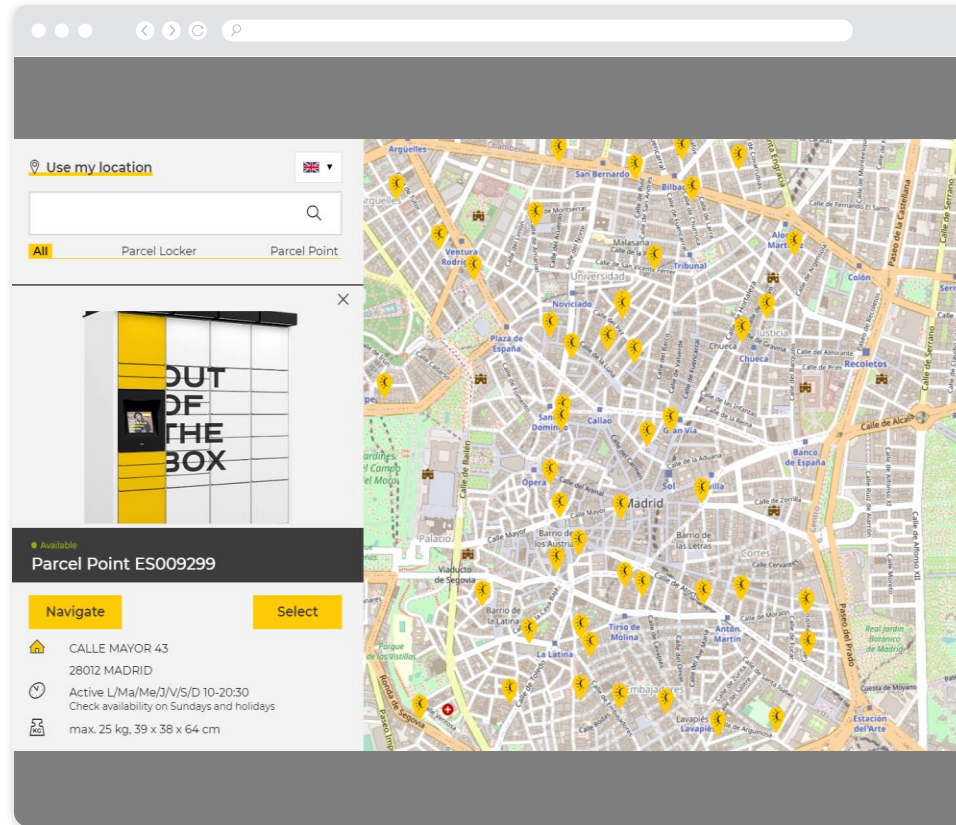
HISZPANIA

prezentacja mapy - wizualizacja

5.
Mapa
– użyj naszego
geowidgetu
([link do dokumentacji](#)).

po naciśnięciu przycisku
« Wybrać punkt odbioru »
pokazują się punkty w
danym kraju w języku, w
którym jest strona. Jeżeli jest
ustawiony język polski to
wyświetla się domyślnie
mapa w języku polskim.

Geowidget udostępnia
możliwość pokazywania
punktów do danego kraju -
należy użyć pola “country” =>
np. ES.



6.
Jeżeli tworzysz własną mapę to pobierz dane o punktach z API points
(rekomendowane pobieranie codziennie w celu pokazywania aktualnych
informacji dla klientów) oraz użyj poniższych pinów oraz wskaź dokładne
informacje o punktach

- Nazwa punktu np. Paczkomat
- Nazwa punktu własna np. ES009299
- Adres: CALLE MAYOR 43, 28012 MADRID
- Dostępność: całodobowy 24/7

InPost Punto Pack
+
InPost Locker



InPost
- PIN do użycia na mapach



PORTUGALIA

prezentacja metody dostawy oraz mapy z punktami odbioru

1.
Logo i ikona

InPost



2.
Nazwa usługi:

Ponto de recolha InPost

3.
Nazwa opisowa w systemie:

InPost International
(nie np. Paczka międzynarodowa)

4. Przycisk:

„Wybierz punkt odbioru”
lub jego wersja w zależności od języka:

„Selecionar um ponto de recolha” dla wersji w jęz. portugalskim

„Wybierz punkt odbioru” dla wersji w jęz. polskim

„Choose pick-up point” dla wersji w jez, angielskim

<input type="radio"/>		InPost International Vai chegar a 8.11.2024	XX,XX zł
		InPost International Vai chegar a 8.11.2024	XX,XX zł
		InPost International Vai chegar a 8.11.2024	XX,XX zł

Wskaź przewidywany czas dostawy

- do Portugalii to D+5.

Dopuszczalna forma:

5 dni roboczych.

PORTUGALIA

prezentacja mapy - wizualizacja

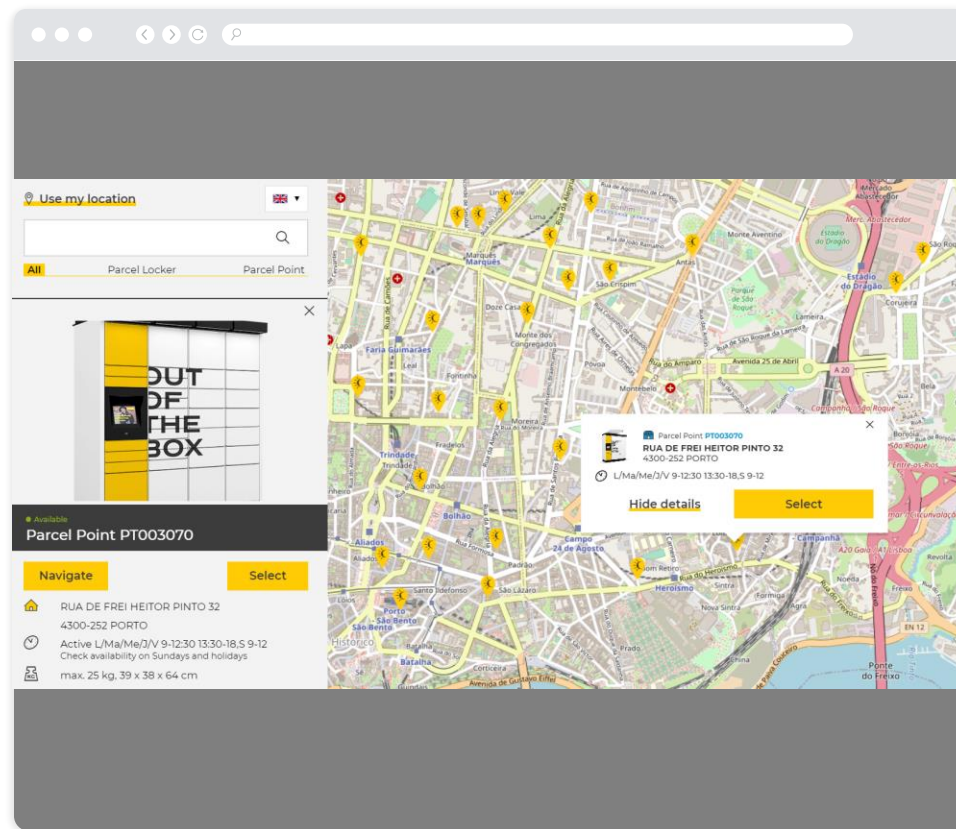
5.

Mapa

– użyj naszego
geowidgetu
([link do dokumentacji](#)).

po naciśnięciu przycisku
« Wyberz punkt odbioru »
pokazują się punkty w
danym kraju w języku, w
którym jest strona. Jeżeli jest
ustawiony język polski to
wyświetla się domyślnie
mapa w języku polskim.

Geowidget udostępnia
możliwość pokazywania
punktów do danego kraju -
należy użyć pola “country” =>
np. PT.



6.

Jeżeli tworzysz własną mapę to pobierz dane o punktach z API points (rekomendowane pobieranie codziennie w celu pokazywania aktualnych informacji dla klientów) oraz użyj poniższych pinów oraz wskaż dokładne informacje o punktach

- Nazwa punktu np. Paczkomat
- Nazwa punktu własna np. PT003070
- Adres: RUA DE FREI HEITOR PINTO 32, 4300-252 PORTO
- Dostępność: całodobowy 24/7

InPost Punto Pack
+
InPost Locker



InPost
- PIN do użycia na mapach



HOLANDIA

prezentacja metody dostawy oraz mapy z punktami odbioru

1.
Logo i ikona

Mondial Relay



2.
Nazwa usługi:

Mondial Relay International

3.
Nazwa opisowa w systemie:

Mondial Relay International
(nie np. Paczka międzynarodowa)

4. Przycisk:

„Wybierz punkt odbioru”
lub jego wersja w zależności od języka:

„Levering van Locker of Relaispunt” dla wersji w jęz. niderlandzkim

„Wybierz punkt odbioru” dla wersji w jęz. polskim

„Choose pick-up point” dla wersji w jęz. angielskim

<input type="radio"/>	 Mondial Relay International geplande levering 8.11.2024	XX,XX zł
<input type="radio"/>	 Mondial Relay International geplande levering 8.11.2024	XX,XX zł
<input type="radio"/>	 Mondial Relay International	XX,XX zł
<input type="radio"/>	 Mondial Relay International geplande levering 8.11.2024	XX,XX zł

Wskaż przewidywany czas dostawy – do Holandii to D+3.
Dopuszczalna forma:
3 dni robocze.

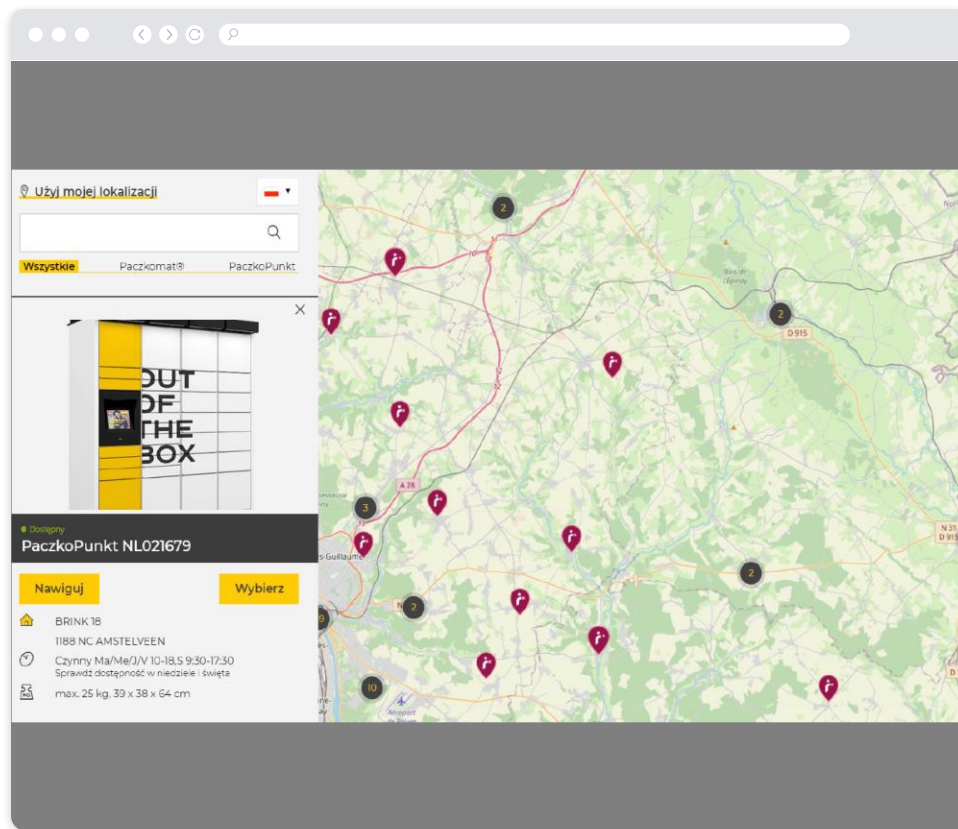
HOLANDIA

prezentacja mapy - wizualizacja

5.
Mapa
– użyj naszego
geowidgetu
([link do dokumentacji](#)).

po naciśnięciu przycisku
« Wybrać punkt odbioru »
pokazują się punkty w
danym kraju w języku, w
którym jest strona. Jeżeli jest
ustawiony język polski to
wyświetla się domyślnie
mapa w języku polskim.

Geowidget udostępnia
możliwość pokazywania
punktów do danego kraju -
należy użyć pola “country” =>
np. NL.



6.
Jeżeli tworzysz własną mapę to pobierz dane o punktach z API points
(rekomendowane pobieranie codziennie w celu pokazywania aktualnych
informacji dla klientów) oraz użyj poniższych pinów oraz wskaź dokładne
informacje o punktach

- Nazwa punktu np. Paczkomat
- Nazwa punktu własna np. NL021679
- Adres: 1BRINK 18, 1188 NC AMSTELVEEN
- Dostępność: pon-pt 10-18,5 sob. 9:30-17:30

Logo



Levering van Locker of Relaispunt
Geleverd tussen xxx en xxx

PIN



FRANCJA

prezentacja metody dostawy oraz mapy z punktami odbioru

1.
Logo i ikona

Mondial Relay



2.
Nazwa usługi:

Mondial Relay International

3.
Nazwa opisowa w systemie:

Mondial Relay International
(nie np. Paczka międzynarodowa)

4. Przycisk:

“Wybierz punkt odbioru”
lub jego wersja w zależności od języka:

„Sélectionner un point de collecte” dla wersji w jęz. francuskim

“Wybierz punkt odbioru” dla wersji w jęz. polskim

„Choose pick-up point” dla wersji w jez. angielskim

<input type="radio"/>	 Mondial Relay International Livraison prévue 8.11.2024	XX,XX zł
<input type="radio"/>	 Mondial Relay International Livraison prévue 8.11.2024	XX,XX zł
<input type="radio"/>	 Mondial Relay International	XX,XX zł
	 Mondial Relay International Livraison prévue 8.11.2024	XX,XX zł

Wskaź przewidywany czas dostawy – do Francji to D+3.
Dopuszczalna forma:
3 dni robocze.

FRANCJA

prezentacja mapy - wizualizacja

5.

Mapa

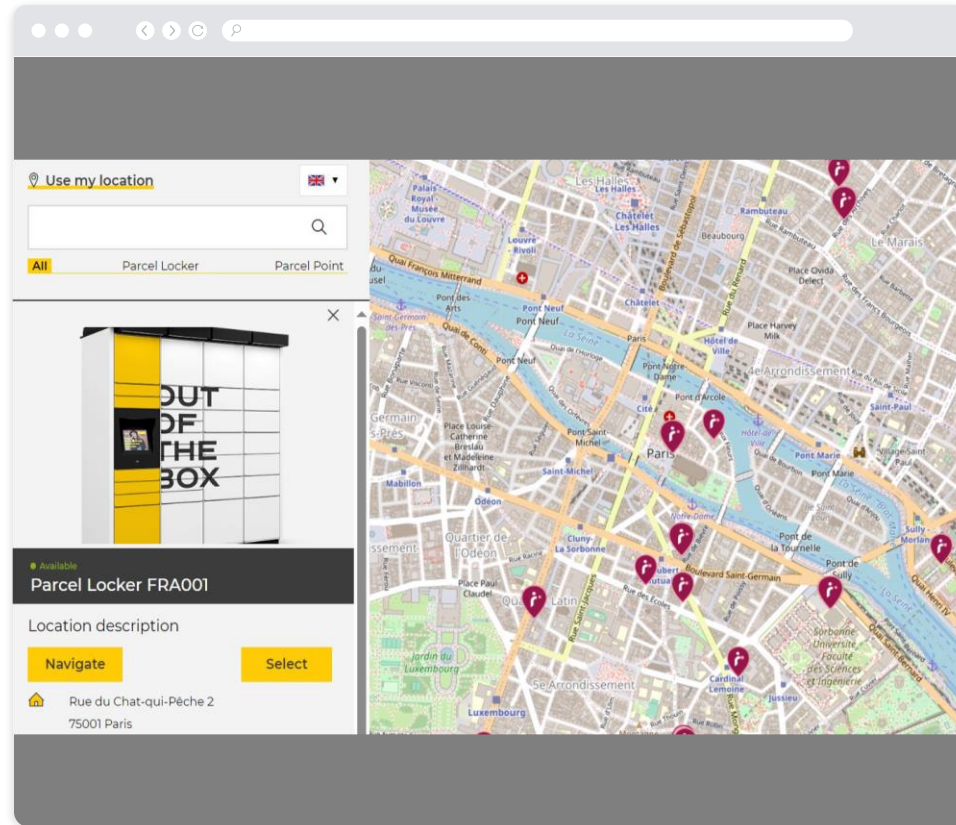
– użyj naszego

geowidgetu

([link do dokumentacji](#)).

po naciśnięciu przycisku
« Wybrać punkt odbioru »
pokazują się punkty w
danym kraju w języku, w
którym jest strona. Jeżeli jest
ustawiony język polski to
wyświetla się domyślnie
mapa w języku polskim.

Geowidget udostępnia
możliwość pokazywania
punktów do danego kraju -
należy użyć pola “country” =>
np.FR.



6.

Jeżeli tworzysz własną mapę to pobierz dane o punktach z API points (rekomendowane pobieranie codziennie w celu pokazywania aktualnych informacji dla klientów) oraz użyj poniższych pinów oraz wskaż dokładne informacje o punktach

- Nazwa punktu np. Paczkomat
- Nazwa punktu własna np. FRA001
- Adres: Rue du Chat-qui-Pêche 2, 75001 Paris
- Dostępność: całodobowy 24/7

Logo



Livraison en Locker ou Point Relais®

Livré entre le xxx et le xxx

PIN



BELGIA

prezentacja metody dostawy oraz mapy z punktami odbioru

1.
Logo i ikona

Mondial Relay



2.
Nazwa usługi:

Mondial Relay International

3.
Nazwa opisowa w systemie:

Mondial Relay International
(nie np. Paczka międzynarodowa)

4. Przycisk:

“Wybierz punkt odbioru”
lub jego wersja w zależności od języka:

„Sélectionner un point de collecte” dla wersji w jęz. francuskim

“Wybierz punkt odbioru” dla wersji w jęz. polskim

„Choose pick-up point” dla wersji w jez. angielskim

<input type="radio"/>		Mondial Relay International Livraison prévue 8.11.2024	XX,XX zł
	Mondial Relay International Livraison prévue 8.11.2024		XX,XX zł
	Mondial Relay International		XX,XX zł
		Mondial Relay International Livraison prévue 8.11.2024	XX,XX zł

Wskaź przewidywany czas dostawy – do Belgii to D+3.
Dopuszczalna forma:
3 dni robocze.

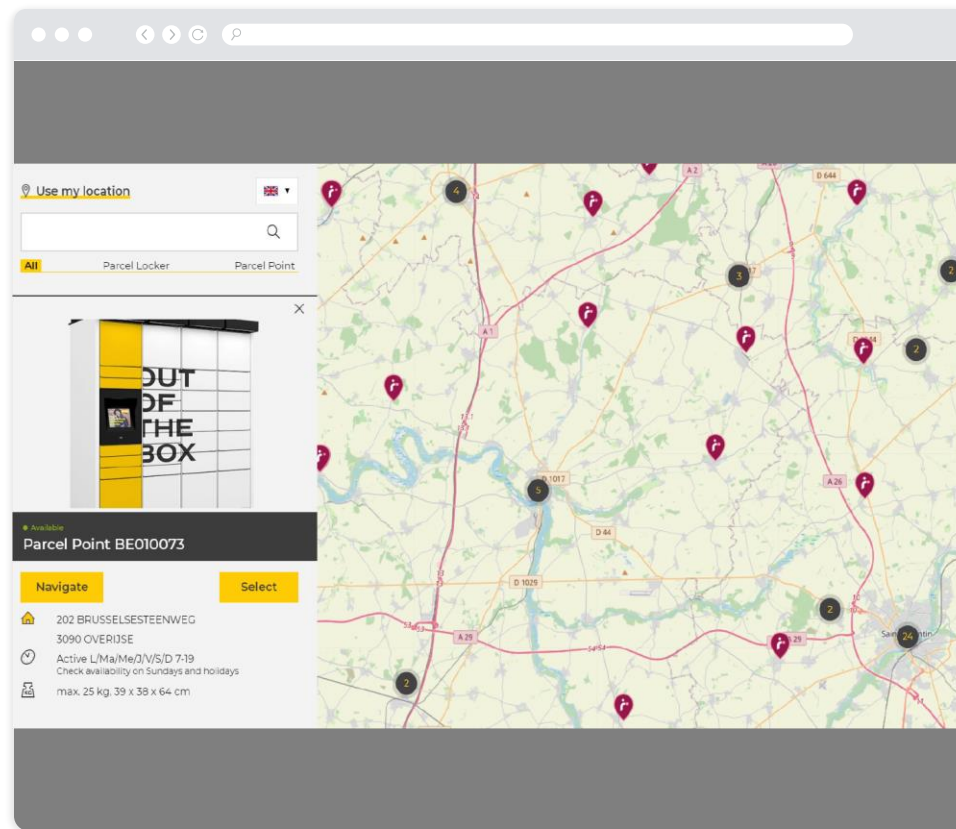
BELGIA

prezentacja mapy - wizualizacja

5.
Mapa
– użyj naszego
geowidżetu
([link do dokumentacji](#)).

po naciśnięciu przycisku
« Wybrać punkt odbioru »
pokazują się punkty w
danym kraju w języku, w
którym jest strona. Jeżeli jest
ustawiony język polski to
wyświetla się domyślnie
mapa w języku polskim.

Geowidżet udostępnia
możliwość pokazywania
punktów do danego kraju -
należy użyć pola “country” =>
np.FR.



6.
Jeżeli stworzysz własną mapę to pobierz dane o punktach z API points
(rekomendowane pobieranie codziennie w celu pokazywania aktualnych
informacji dla klientów) oraz użyj poniższych pinów oraz wskaż dokładne
informacje o punktach

- Nazwa punktu np. Paczkomat
- Nazwa punktu własna np. BE010073
- Adres: 202 BRUSSELSESTEENWEG, 3090 OVERIJSE
- Dostępność: całodobowy 24/7

Logo



Livraison en Locker ou Point Relais®
Livré entre le xxx et le xxx

PIN



LUKSEMBURG

prezentacja metody dostawy oraz mapy z punktami odbioru

1.
Logo i ikona

Mondial Relay



2.
Nazwa usługi:

Mondial Relay International

3.
Nazwa opisowa w systemie:

Mondial Relay International
(nie np. Paczka międzynarodowa)

4. Przycisk:


“Wybierz punkt odbioru”

lub jego wersja w zależności od języka:

„Sélectionner un point de collecte” dla wersji w jęz. francuskim

“Wybierz punkt odbioru” dla wersji w jęz. polskim

„Choose pick-up point” dla wersji w jęz. angielskim

<input type="radio"/>		Mondial Relay International Livraison prévue 8.11.2024	XX,XX zł
<input type="radio"/>		Mondial Relay International Livraison prévue 8.11.2024	XX,XX zł
<input type="radio"/>		Mondial Relay International	XX,XX zł
<input type="radio"/>		Mondial Relay International Livraison prévue 8.11.2024	XX,XX zł

Wskaź przewidywany czas dostawy – do Luksemburga to D+3.
Dopuszczalna forma:
3 dni robocze.

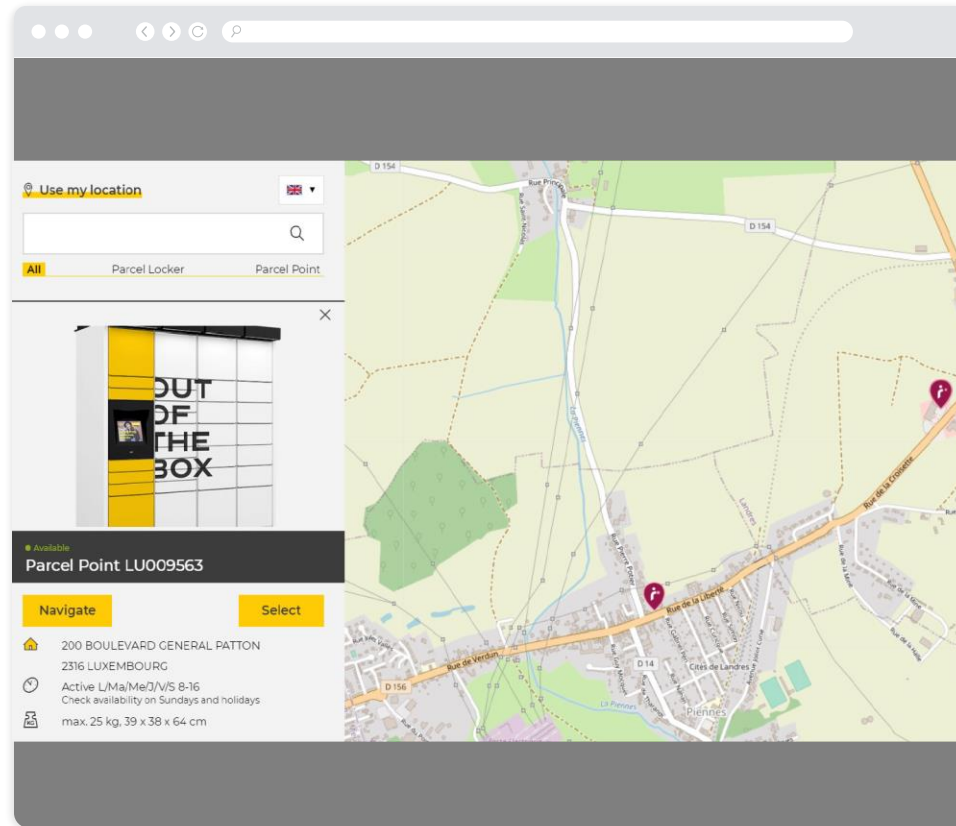
LUKSEMBURG

prezentacja mapy - wizualizacja

5.
Mapa
– użyj naszego
geowidżetu
([link do dokumentacji](#)).

po naciśnięciu przycisku
« Wybrać punkt odbioru »
pokazują się punkty w
danym kraju w języku, w
którym jest strona. Jeżeli jest
ustawiony język polski to
wyświetla się domyślnie
mapa w języku polskim.

Geowidżet udostępnia
możliwość pokazywania
punktów do danego kraju -
należy użyć pola “country” =>
np.FR.



6.
Jeżeli stworzysz własną mapę to pobierz dane o punktach z API points
(rekomendowane pobieranie codziennie w celu pokazywania aktualnych
informacji dla klientów) oraz użyj poniższych pinów oraz wskaź dokładne
informacje o punktach

- Nazwa punktu np. Paczkomat
- Nazwa punktu własna np. LU009563
- Adres: 200 BOULEVARD GENERAL PATTON, 2316 LUXEMBOURG
- Dostępność: poniedziałek - piątek, 8-16

Logo



Livraison en Locker ou Point Relais®
Livré entre le xxx et le xxx

PIN



INSTRUKCJA IMPLEMENTACJI DOSTAW INPOST INTERNATIONAL U BROKERÓW W POLSCE – WYSYŁKA DO INNYCH KRAJÓW

Instrukcja dotyczy dostaw po wybraniu odpowiedniego kraju dostawy.

Ogólne zasady dla wszystkich krajów: Francja, Hiszpania, Portugalia, Belgia, Luksemburg, Włochy, Holandia

1.
Logo

InPost



Przykłady prawidłowej implementacji w koszyku:



2.
Nazwa usługi:

InPost



3.
Nazwa w koszyku zakupowym:

InPost International
(nie np. Paczka międzynarodowa)



4.
Przycisk to "Wybierz punkt odbioru" lub jego wersja w zależności od języka:

„Choose a pick-up point”
dla wersji w jęz. Angielskim

„Sélectionner un point de collecte”
dla wersji w jęz. francuskim
(również Belgia i Luksemburg)

„Levering van Locker of Relaispunt”
dla wersji w jęz. Niderlandzkim

„Seleccione un punto de recogida”
dla wersji w jęz. hiszpańskim

„Selezionare un punto di ritiro”
dla wersji w jęz. włoskim

„Selecionar um ponto de recolha”
dla wersji w jęz. portugalskim

5.
Mapa punktów odbioru:
Mapa wyświetla punkty znajdujące się w danym kraju

6.

Konfiguracja geowidżetu:

po naciśnięciu przycisku « Wybierz punkt odbioru » pokazują się punkty w danym kraju w języku, w którym jest strona. Jeżeli jest ustawiony język polski to wyświetla się domyślnie mapa w języku polskim.

Geowidżet udostępnia możliwość pokazywania punktów do danego kraju - należy użyć pola "country" => np. FR.

7.

Link do dokumentacji:

[Geowidżet International - Developer Documentations –](#)

[Developer Portal with technical documentation](#)



DZIĘKUJEMY

Materiały do pobrania
polski koszyk

Materiały do pobrania
– koszyki międzynarodowe

